



Termékújdonosság!

Epoxi Hibrid padlóbevonat

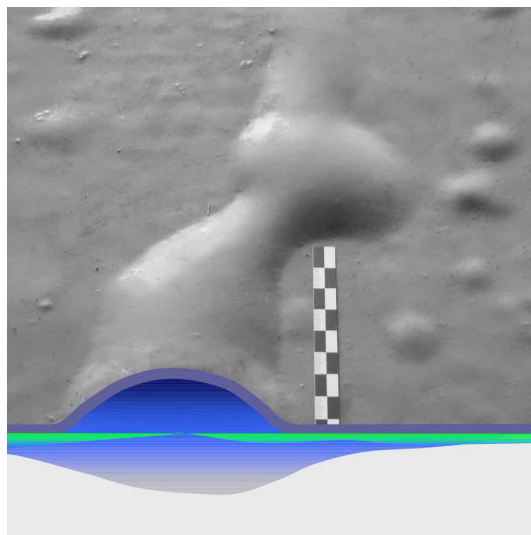
Nincs több hólyagosodás
még nedves aljzat esetén sem

Az Epoxi Hibriddel elkerülhető a hólyagosodás

Nem okoz többé problémát a nedves aljzatra felvitt bevonat

Páraáteresztő képességgel nem rendelkező epoxi- vagy poliuretán gyanta alapú padlóbevonatok esetén az aljzatban lévő nedvesség ozmotikus hólyagképződéshez vezethet. A hólyagok nemcsak esztétikai problémát jelentenek, hanem gyengítik a padlóbevonat alkalmasságát is. Ennek hátterében állhat az aljzatban megmaradt nagyobb mennyiségű nedvesség, az aljzat hátoldali nedvesedése, vagy a friss beton- és cementesztrich-felületekre a szoros kivitelezési határidők miatt, a meghatározott technológiai idő előtt felvitt bevonat is. A probléma elkerülése érdekében a friss, nedves vagy hátoldalon nedvesedő betonra köztes réteget kell felvinni, amelyre a gyors megkötést követően, rövid időn belül felhordható a végleges bevonat.

A StoCretec új megoldást kínál erre az esetre: egy fejlett technológián alapuló Epoxi Hibrid bevonatot, amely egy önterülő, vizes bázisú, cementalapú rendszerben egyesíti a kopolimerek és az epoxigyanták előnyeit. Legfőbb előnye a hagyományos ECC bevonatokkal szemben a gyors kötés. Az új hibrid bevonatra már mintegy négy óra elteltével fel lehet vinni a következő réteget.



Folyadékkal telt ozmotikus hólyag az epoxigyanta bevonat alatt.

A StoCretec

Epoxi Hibrid előnyei

- Felvihető nedves vagy hátoldalon nedvesedő aljzatokra és friss betonra
- Rendkívül gyorsan köt (négy óra elteltével fel lehet vinni a következő réteget)
- Alacsony viszkozitásának köszönhetően kiválóan terül
- Nagyon jó légtelenedés
- Porózus alapon is pórusmentesen köt
- StoCretec epoxigyanta bevonat esetén nincs szükség kiegészítő alapozásra
- A StoCretec epoxigyanta termékek kiválóan tapadnak a felületén
- Kvarchomokkal tölthető
- Bel- és kültéren is használható
- Vízálló, ugyanakkor páraáteresztő képességű

StoCretec Epoxi Hibrid bevonatrendszerek

A rendszer felépítése	Vízszintes felületen	Függőleges felületen	Tulajdonságok
Alapozás	StoCryl EH 100	StoCryl EH 100	<ul style="list-style-type: none">• Egykomponensű• Betonra és cementesztrichre• Azonnali használatra kész• 30-90 perc elteltével fel lehet vinni a következő réteget
Bevonat	StoCrete EH 200	StoCrete EH 280	<ul style="list-style-type: none">• Kétkomponensű• Nem éghető A2fl-s1, d0• 23 °C-on kb. 4 óra elteltével fel lehet vinni a következő réteget• Ellenáll a fagynak és az olvasztósó hatásának• Megfelel az EN 13813 és 1504-2 szabványoknak

Az Epoxi Hibrid elve

A hibrid termékek különböző dolgok keresztesítéséből jönnek létre, a hibrid növények például különböző növényfajok keresztesítéséből (pl. a grapefruit a narancs és a pomeló hibridje). A különböző állatfajok keresztesítéséből hibrid állatok jönnek létre (pl. az öszvér a ló és a szamár keresztesítéséből). Műszaki területen is rendkívül gyakran találkozunk ezzel a fogalommal. A hibrid technológiával működő autók esetében a különböző hajtásokat kombinálják (pl. benzin- és elektromos motor).

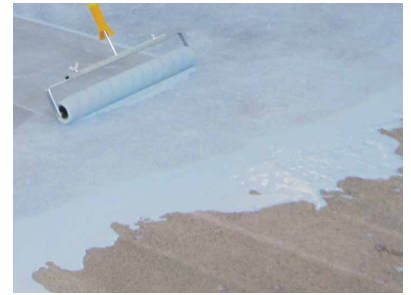
A StoCretec új Epoxi Hibrid rendszere por- és folyékony komponensekből áll. Ezek keveredésekor párhuzamosan két kötési mechanizmus megy végbe:

- a cement és a víz hidratációja
- az epoxigyanta poliaddíciós reakciója az amin térhálósítóval

Az epoxigyanta eközben felgyülemlik a cementmátrix pórusaiban, és szűkíti azokat. Ezáltal egy vízálló, ugyanakkor páraáteresztő bevonat jön létre, amely a rajta felépített padlóbevonat esetében megakadályozza az ozmotikus hólyagképződést.

Alkalmazási területek

- Nedvességzáró réteggént reaktívműgyanta-rétegek alatt (nedves vagy hátoldalon nedvesedő aljzatok)
- Gyorsan kötő fedőréteggel kombinálva egynapos bevonatként
- Kiegyenlítő réteggént reaktívműgyanta-rétegek alatt erősen egyenetlen aljzat esetén
- Kopásálló bevonatként alapincizetlen, alacsony esztétikai igényű, nedves aljzat esetén
- Parkolóházak beszórt bevonata



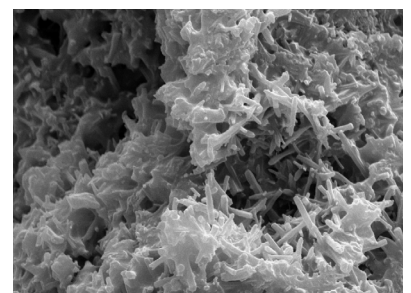
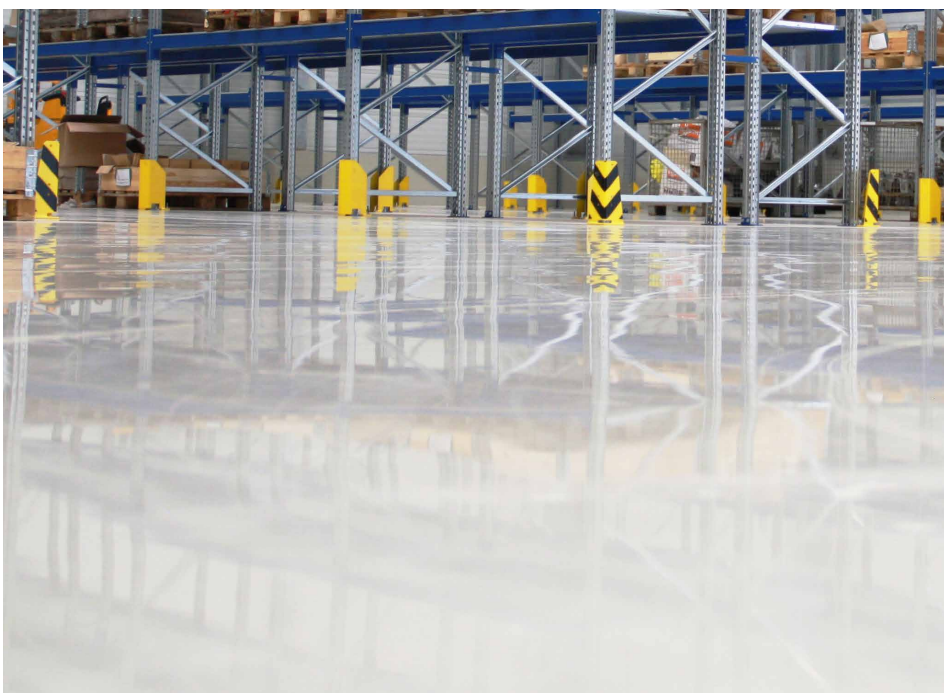
A StoCryl EH 100 alapozó felhordása hengerrel



A StoCrete EH 200 felhordása gumilehúzóval...



... légtelenítés tűskés hengerrel.



A StoCrete EH 200 elektronmikroszkóppal vizsgálva.

A StoCrete EH 200 hólyagosodás-mentes felületet biztosít hátoldali nedvesség esetén is.

Sto Építőanyag Kft.**Székhely:**

2330 Dunaharaszti,
Jedlik Ányos u. 17.
Telefon +36 24 510 210
Telefax +36 24 490 770
E-mail info.hu@sto.com
Honlap www.sto.hu

Telephely:**Pécsi kereskedelmi központ**

7629 Pécs,
Névtelen u. 1.
Telefon +36 72 525 315
Telefax +36 72 525 314
E-mail pecs.hu@sto.com

