

Lábazatfelújítás egyszerűen és gyorsan!

A StoVentec Stahlprofil szerkezettel és a StoCarrier Aero hordozólemezzel, mely újrahasznosított üvegből készül.

Diszkrét megoldás a károsodott lábazathoz mindössze kb. 4,2 cm!!



Lábazatfelújítás - egyszerűen és gyorsan!

Az épületek lábazati részei komoly külső behatásoknak vannak kitéve, mint pl. csapóeső, fagy, felszívódó nedvesség, vagy mechanikai terhelés.

A folyamatosan nagy terhelésnek kitett felületen nem megfelelően történik a kivitelezés, vagy túl erős a mechanikai és időjárási igénybevétel, akkor idővel a vakolat leválhat, sőt repedések is megjelenhetnek. Amennyiben ezeket a hibákat nem javítják időben és szakszerűen, az a hátszerkezet károsodásához vezethet.

A StoVentec Stahlprofil és a StoCarrier Aero hordozólemez innovatív kombinációja lehetővé teszi az erősen igénybevett homlokzati részek gyors, egyszerű és rendkívül költséghatékony felújítását.

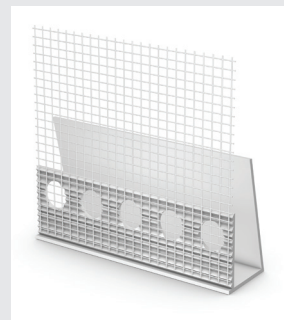
A StoCarrier Aero hordozólemez mechanikailag rendkívül terhelhető, mindkét oldalán üvegszövet hálóval erősített, nehezen, vagy egyáltalán nem éghető, fagyálló, és alacsony tömegű. Magas rugalmasság és időjárásállóság jellemzi, emellett alacsony hőtágulással és nedvességfelszívásra való hajlammal rendelkezik. A StoCarrier Aero alapanyaga újrahasznosított üveg, melyet habosított üvegszemcsévé dolgoznak fel. A hordozólap ezen kívül 65%-kal könnyebb, mint a piacon elérhető hasonló termékek, ami megkönnyíti a szerelést és minimalizálja a kivitelezési hibákat.

A StoVentec Stahlprofil tökéletes alapszerkezet a lábazatfelújításhoz. Karcsú, formastabil kialakításának és a hátsó perforációjának köszönhetően hatékonyan elválasztja a szennyezett régi vakolatot a robusztus, száraz és esztétikusan rugalmas homlokzati felülettől. A rendszer teljes vastagsága mindössze kb. 4,2 cm!

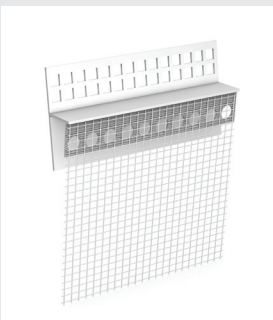
Rendszerelemek és cikkszámok



StoProfile Drip G
Art.Nr. 07034-015



StoProfile Edge G
Art.Nr. 07035-007



StoProfile Air G
Art.Nr. 07034-016



StoProfile Air G 150
Art.Nr. 07034-017

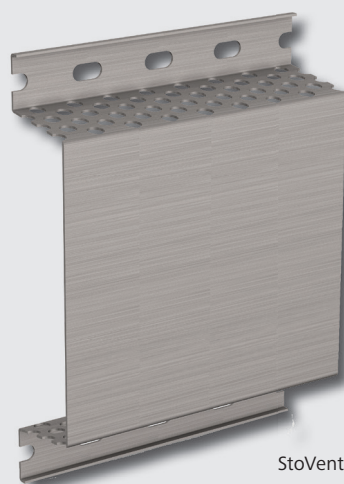
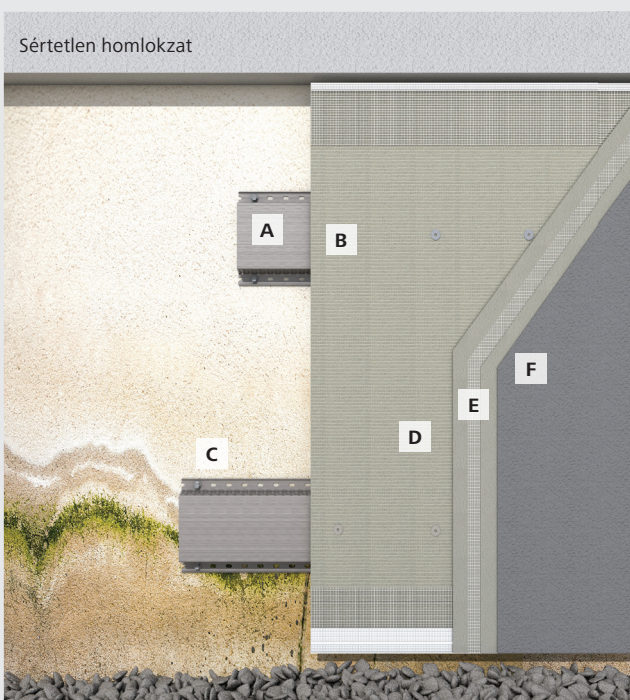
Alsó lezáró profil



StoProfile Edge GT
Art.Nr. 07035-012

A lábazati sérülések javítását minél gyorsabban és gazdaságosabban el kell végezni, hogy az ingatlan megőrizze esztétikai megjelenését, és hosszú távon megvédje szerkezetét.

Rétegfelépítés – sérülékeny lábazati rész szigetelése



StoVentec Stahlprofil

- A StoVentec Stahlprofil
- B StoCarrier Aero lemez
- C Rögzítés: statikai méretezés szerint
- D Ágyazóréteg, pl. StoArmat Classic F
- E Hálóerősítés: Sto-Glasfasergewebe
- F Fedőbevonat: pl. StoSilco K/R/MP, két réteg javasolt

Anyagválasztó táblázat jelölőnégyzet

A rögzítőanyagokat mindig az adott épülethez kell kiválasztani. Példa lehetséges termékre: Sto-Schraubdübel S UEZ 8 cikkszám: 04879-004) – 105 mm / végső bevonat a megrendelő igénye szerint.

	Art.Nr.	Leírás
StoVentec Stahlprofil	07720-002	3 m hossz / darab
Sto-Fassaden Schraube	07056-006	StoVentec acélprofilhoz / edzett fúróhegygel!
StoCarrier Aero	07002-010	2400 x 1200 x 12 mm
Tűzállóság A2, s1 do, az EN 13501 szerint	07008-010	1200 x 800 x 12 mm
Opció formátumok	07002-018	2600 x 1250 x 12 mm
Éllezáró profil (felső)		
StoProfile Drip G	07034-015	
StoProfile Edge G (sarokvédő profil)	07035-007	
StoProfile Air G (tető szellőztető profil)	07034-016	
StoProfile Air G 150 (tető szellőztető profil 150)	07034-017	
Éllezáró profil (alsó)		
StoProfile Edge GT	07035-012	12 mm - 2,4 m / darab
Perforált szellőző lemez	07086-007 / 07086-008	opcionálisan szükséges



Szerelési útmutató



1

A profilokat max. 10 cm-re a végétől, statikailag megfelelő rögzítőelemmel (pl. Sto-Schraubdübel S UZ 8) rögzítsük.



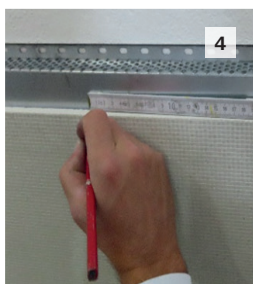
2

60 cm-enként váltakozó helyeken, fent és lent rögzítsük a profilokat.



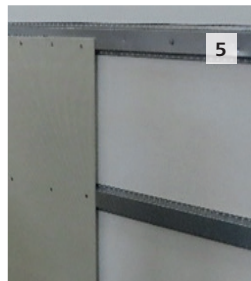
3

Egyenetlenségek kiegyenlítésére Sto távtartó alátétek alkalmazhatók.



4

A hordozólemezeket Sto-Fassaden Schraube csavarral rögzítsük (max. 24 cm-es csavartávolsággal, min. 2,5 cm-re a szélektől).



5

A hordozólemezek kiosztását úgy kell megvalósítani, hogy minimum 2 profilhoz rögzíthetőek legyenek.



6

Alapvakolat felhordása – vastagság: 1,5–5 mm, min. +5 °C.



7

Az üvegszövet hálót a friss ágyazóhabarcsba fektetjük (min. 10 cm-es átfedéssel).



8

Teljes fedőréteg felhordása.

Figyelem!

Az acélprofilok tengelytávolsága nem haladhatja meg a 60 cm-t. A lemez túllógása felfelé és lefelé az acélprofil fölött legfeljebb 15 cm lehet.

Ajánlott végső bevonat

- Szerves bázisú alapvakolat – StoArmat Classic F
- Szerves bázisú felsővakolat – StoSilco K/R/MP kívánt szemcsemérettel
- Javasolt festékréteg – StoColor Maxicryl (2 réteg)
- Fröccsenő víznek kitett területeken ajánlott további vízálló réteg: StoFlexyl

Elérhetőség

Sto Építőanyag Kft.
H-2330 Dunaharaszti
Jedlik Ányos u. 17.
Magyarország
Telefon +36 24 510 210
info.hu@sto.com
www.stohomlokzat.hu
www.sto.hu