

# Epoxi-hibrid StoCrete EH 200

Ultragyorsan elkészíthető padlóbevonat

Padlóbevonat



Ipari bevonatok

A StoCrete EH 200 epoxi-hibrid bevonat ideális választás friss betonfelületekre, valamint nedves vagy problémás aljzatokra. Mivel a bevonat nagyon rövid idő alatt megköt, a projekt gyorsan megvalósítható, így az üzemszüneti idő csökken. Megfelelő reaktív gyantaréteggel kombinálva, a munkák 1-napos-bevonatként elvégezhetők.



# Epoxi-hibrid technológia az ultragyors kötéshez

## Nedves felületek problémamentes bevonata

A frissen elkészült beton- és cementesztrich felületek - a szoros kivitelezési határidők miatti - technológiailag indokoltanál korábbi bevonatolása gyakran együtt jár az aljzat magas maradék nedvességtartalmával. Meglévő, már nem megfelelően funkcionáló padlószervezetek felújítása során is gyakran találkozunk hátoldalról nedvesedő aljzatokkal.

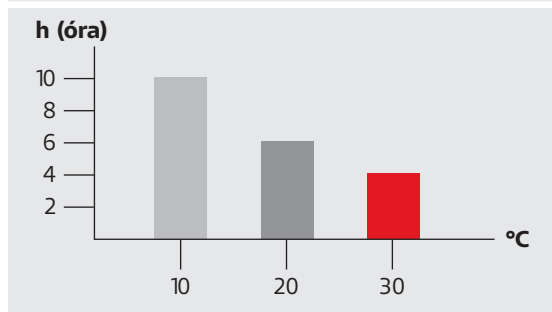
Ehhez rendszerint hozzáadódik az az egyértelmű követelmény is, hogy a költséges termelés kiesést a lehető legrövidebb időtartamra kell korlátozni.

A StoFloor Industry EH 200 epoxi-hibrid bevonatrendszerünk kiválóan megfelel az ilyen jellegű műszaki követelményeknek. Ez a korszerű technológia a kopolimerek és az epoxigyanták előnyeit egyesíti egy önterülő, vizesbázisú, cementkötésű rendszerben. A hagyományos epoxi-cement kompozit bevonatokhoz képest a lényeges különbség a gyors kötés folyamat: a StoCrete EH 200 már megközelítőleg négy óra elteltével átvonható.

A vízgőzáteresztő képességgel nem rendelkező epoxi- vagy poliuretángyanta alapú padlóbevonatok esetén az aljzatban felgyülemlett nedvesség ozmotikus hólyagosodást okozhat. Az ilyen jellegű hólyagok nem csupán esztétikai hibát jelentenek, hanem a padlóbevonat funkcionális teljesítményét is rontják.

A StoFloor Industry EH 200 rendszer jelentősen csökkenti a hólyagosodás kialakulásának kockázatát. A közbenső réteg vízzáró, ugyanakkor páraáteresztő, és a gyors kötés követően hamar átvonható a bevonattal.

### Minimum átvonhatósági idők



Ezek irányadó értékek. Magas páratartalom esetén hosszabb intervallumokra lehet szükség; alacsonyabb páratartalom és/vagy huzat esetén az intervallumok rövidülnek.



Kép:  
**Jármű előkészítő, DE**  
StoCretec termékek:  
StoCryl EH 100,  
StoCrete EH 200,  
StoPox GH 530,  
StoQuarz,  
StoPox TEP MultiTop,  
StoPox DV 100



## Áttekintő

### Előnyök

- A munka rövid idő alatt elkészíthető: gyorskötésű fedőréteggel kombinálva 1-napos bevonatként
- Csökkentett üzemszüneti idő
- Különböző vizsgálatokkal igazolt, garantált biztonságos alkalmazhatóság
- Nem éghető Afl-s1
- Minősített tapadási jellemzők, hátoldali nedvességterhelés esetére
- TWBM tapadási jellemzők vizsgálata
- Csökkentett reklamációs kockázat
- Hosszú élettartam

### Alkalmazás

- Nedves és hátulról nedvesedő aljzatokra, valamint friss beton bevonataként
- Kiegyenlítő réteggént reakciós gyanta bevonatok alá jó területes tulajdonságokkal, nagy érdességi mélységű, repedezett vagy repedt aljzatokra
- Lapburkolatú felületeken is alkalmazható: a fugahálózat teljes kiegyenlítése egyetlen munkamenetben
- Menekülési útvonalak bevonata
- Kül- és beltéri használatra
- Parkolóházak beszórt bevonataként



# Az epoxi-hibrid elve

## Két párhuzamos kötési mechanizmus

A „hibrid” szó valami összekapcsoltat, keresztezettet vagy kevertet jelent. Ez a görög kifejezés a latin nyelvből került be az angol, a német és a magyar nyelvbe. A biológiában például az ösvér egy tipikus hibrid példa – ló és szamár keresztezéséből származik. Az autóiparban hibridnek nevezik a több technológiával, benzinnel és villamos energiával egyaránt működő járművet.

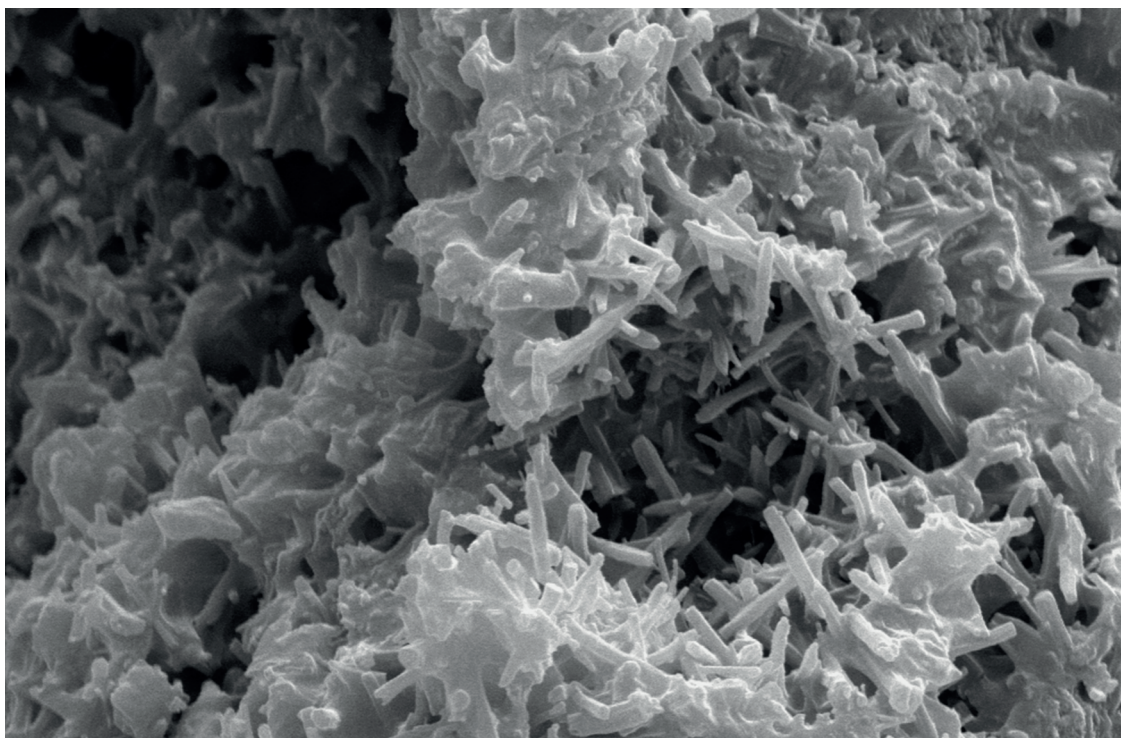
A StoCrete EH 200 epoxi-hibrid bevonat cementalapú komponensből és folyékony komponensből áll. Ezek összekeverése után két párhuzamos kötési folyamat indul el:

- cement és víz hidratációja
- epoxigyanta és az amin térhálósító poliaddíciós reakciója

Az epoxigyanta felgyülemlik a cementmátrix pórusaiban, és szűkíti azokat. Ezáltal egy vízzáró, ugyanakkor páraáteresztő réteg jön létre, ami jelentősen csökkenti az ozmotikus hólyagképződés veszélyét.

### A rendszerkomponensek tulajdonságai

<b>Alapozás</b>	StoCryl EH 100	<ul style="list-style-type: none"> <li>• Egykomponensű</li> <li>• Betonra és cementesztrichre</li> <li>• Felhasználásra kész</li> <li>• 30 - 90 perc elteltével fel lehet hordani a következő réteget</li> </ul>
<b>Bevonat</b>	StoCrete EH 200	<ul style="list-style-type: none"> <li>• Kétkomponensű</li> <li>• Nem éghető A2fl-s1, d0</li> <li>• + 23 °C-on kb. 4 óra elteltével átvonható</li> <li>• Ellenáll olvasztósó-terheléssel kombinált fagy- és olvadás okozta váltakozó igénybevételnek</li> <li>• Megfelel az EN 13813 és EN 1504-2 előírásainak</li> </ul>



Kép:  
StoCrete EH 200  
elektronmikroszkópos  
képe



Kép:

**Gumbala-mélygarázs, Gummersbach, DE**

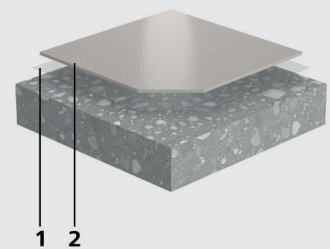
**StoCretec termékek:** StoCryl EH 100, StoCrete EH 200, StoPox WG 100, StoQuarz, StoPox WL 100

Fotó: Tom Tritschler GmbH

## Tulajdonságok

- Gyors kötés
- Nagyon jó terülés az alacsony viszkozitásnak köszönhetően
- Kiválóan légteleníthető
- A StoCretec epoxigyanta termékek nagyon jó tapadást biztosítanak
- Kvarchomokkal tölthető
- Magas hőállóság (pl. pékségek padlói)
- Nagy kopásállóság
- Nem éghető Afl-s1
- Vízálló, ugyanakkor páraáteresztő

## Rendszerfelépítés



- 1** — Alapozás StoCryl EH 100  
**2** — Bevonat StoCrete EH 200



**StoCretec**

Tudatosan építeni.

#### **Sto Építőanyag Kft.**

##### **Központi iroda és raktár:**

2330 Dunaharaszti,  
Jedlik Ányos u. 17.  
Telefon: +36 24 510 210  
E-mail: [info.hu@sto.com](mailto:info.hu@sto.com)  
Honlap: [www.sto.hu](http://www.sto.hu)

Nyitva tartás:  
H-Cs.: 7:30-16:00  
P: 7:30-13:00  
Online árlista:  
[www.stocretec.hu](http://www.stocretec.hu)

##### **Pécsi kirendeltség**

7629 Pécs, Névtelen u. 1.  
Telefon +36 72 525 315  
E-mail [pecs.hu@sto.com](mailto:pecs.hu@sto.com)  
Honlap: [www.sto.hu](http://www.sto.hu)

Nyitva tartás:  
H-Cs.: 7:30-16:00  
P: 7:30-13:00  
Online árlista:  
[www.stocretec.hu](http://www.stocretec.hu)